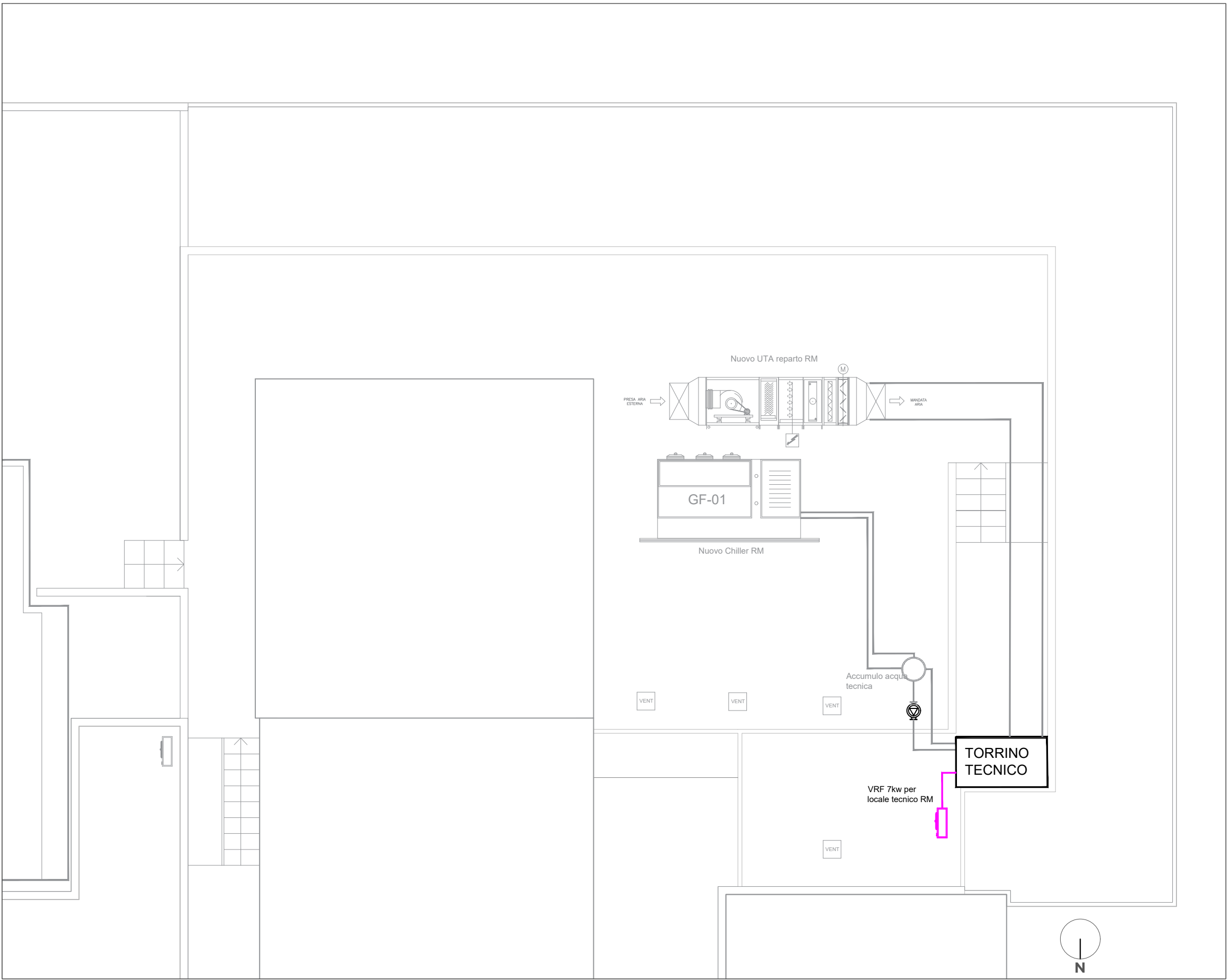


LEGENDA

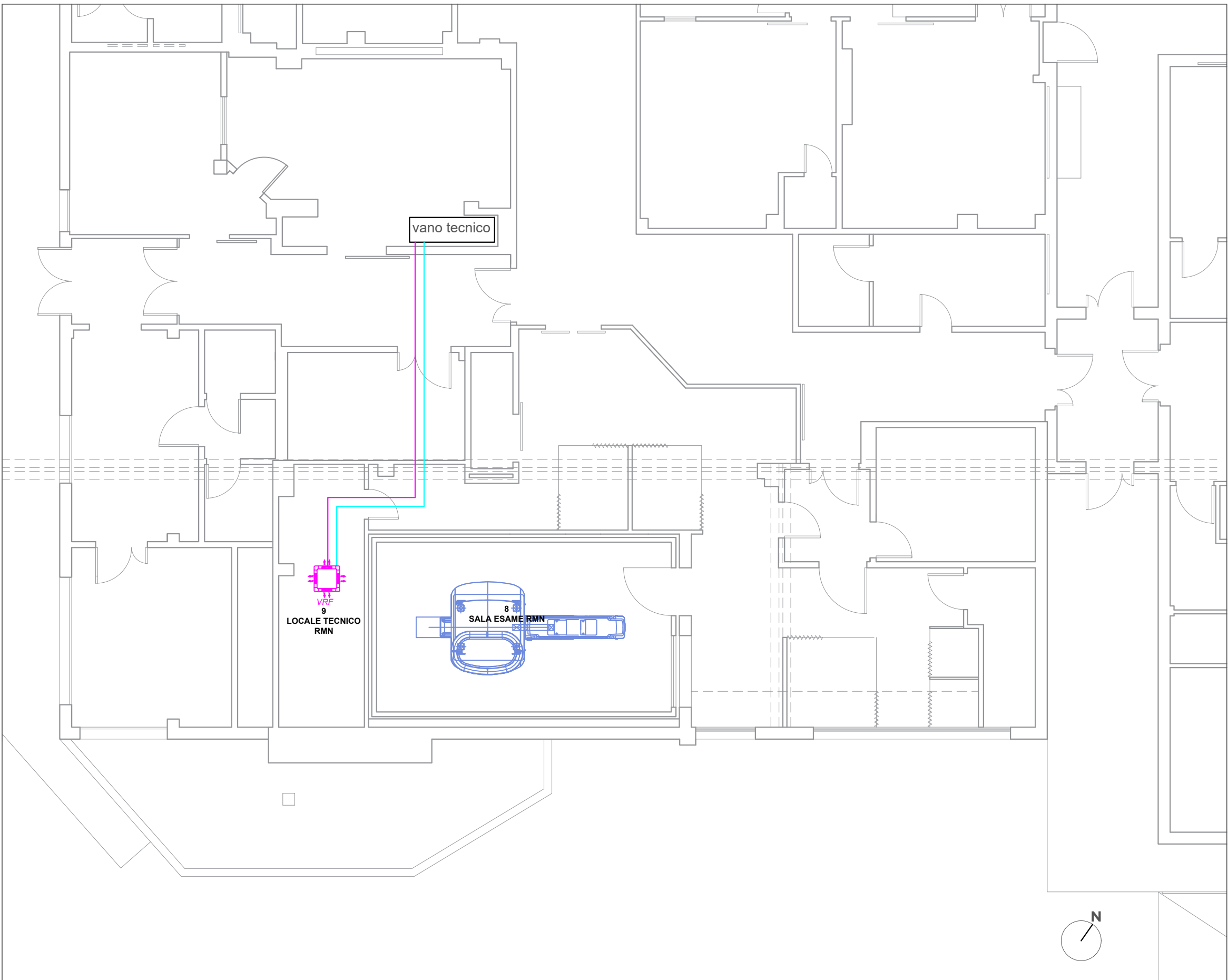
- MANDATA
- RIPRESA
- Unità interna
Cassetta a 4 vie
- PdC unità esterna VRF



PIANTA COPERTURA
VRF REPARTO RM
SCALA 1:100

LEGENDA

- MANDATA
- RIPRESA
- Unità interna
Cassetta a 4 vie
- PdC unità esterna VRF



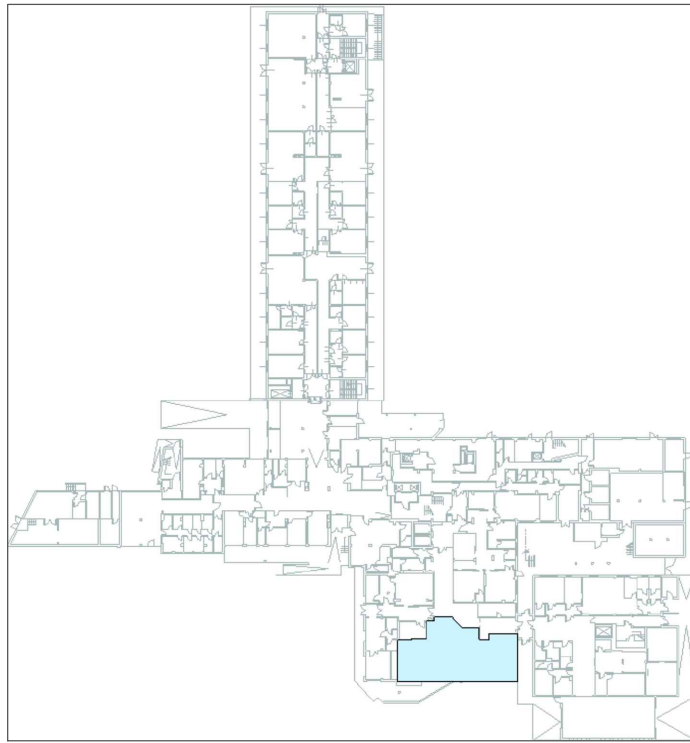
PIANTA PIANO TERRA
VRF REPARTO RM
SCALA 1:100



INQUADRAMENTO AEROFOTOGRAMMETRICO

LEGENDA

- REPARTO RM



INQUADRAMENTO GENERALE P.O. MARINO

Finanziato dall'Unione europea
NextGenerationEU

Ministero della Salute

Italiadomani
PIANO NAZIONALE DI RIPRESA E RESILIENZA

REGIONE AUTONOMA DI SARDEGNA
REGIONE AUTONOMA DELLA SARDEGNA

ASL8 CAGLIARI
Azienda socio-sanitaria locale
Sede Legale
Ospedale Marino, Viale Lungomare Poetto n. 12, Cagliari

Sede operativa
Cittadella della Salute, via Romagna n. 16, PAD. H, Cagliari
Telefono: 070.6097054 (Sede operativa)
Telefono: 070.6097052 - 070.6097050
mail: direzione.generale@asl8cagliari.it

ARES SARDEGNA
Azienda Regionale Salute
via Piero della Francesca n. 1
09047 Sestu (CA)
cod. fisc. / P. IVA 0396070925

PNRR - Missione 6 salute, Component 2 – Investimento 1.1.
Ammodernamento del parco tecnologico e digitale ospedaliero, Sub-intervento 1.1.2 Grandi Apparecchiature.
CUP B24E22000220006

STRUTTURA:

P. O. Marino
Viale Poetto 12, CAGLIARI

INTERVENTO:

**Lavori di adeguamento locali per installazione di:
RM P.O. Marino**

ALLEGATO 7

progetto definitivo esecutivo

**Elaborati Grafici di Progetto:
Impianto VRF**

TAV_06

rev 0 Luglio 2025

Il Progettista
Ing. Francesco Moi

Il Responsabile della fase di progettazione
Ing. Mario Osvaldo Areddu

Il dirigente delegato di SC Ufficio Tecnico e Patrimonio
Ing. Fabio Francesco Farci

Il Responsabile Sicurezza RMN
Dott.ssa Marianna Loi

Il Direttore Dip. Radiologia
Dott. Stefano Marcia

Il Direttore Generale
Dott. Aldo Atzori